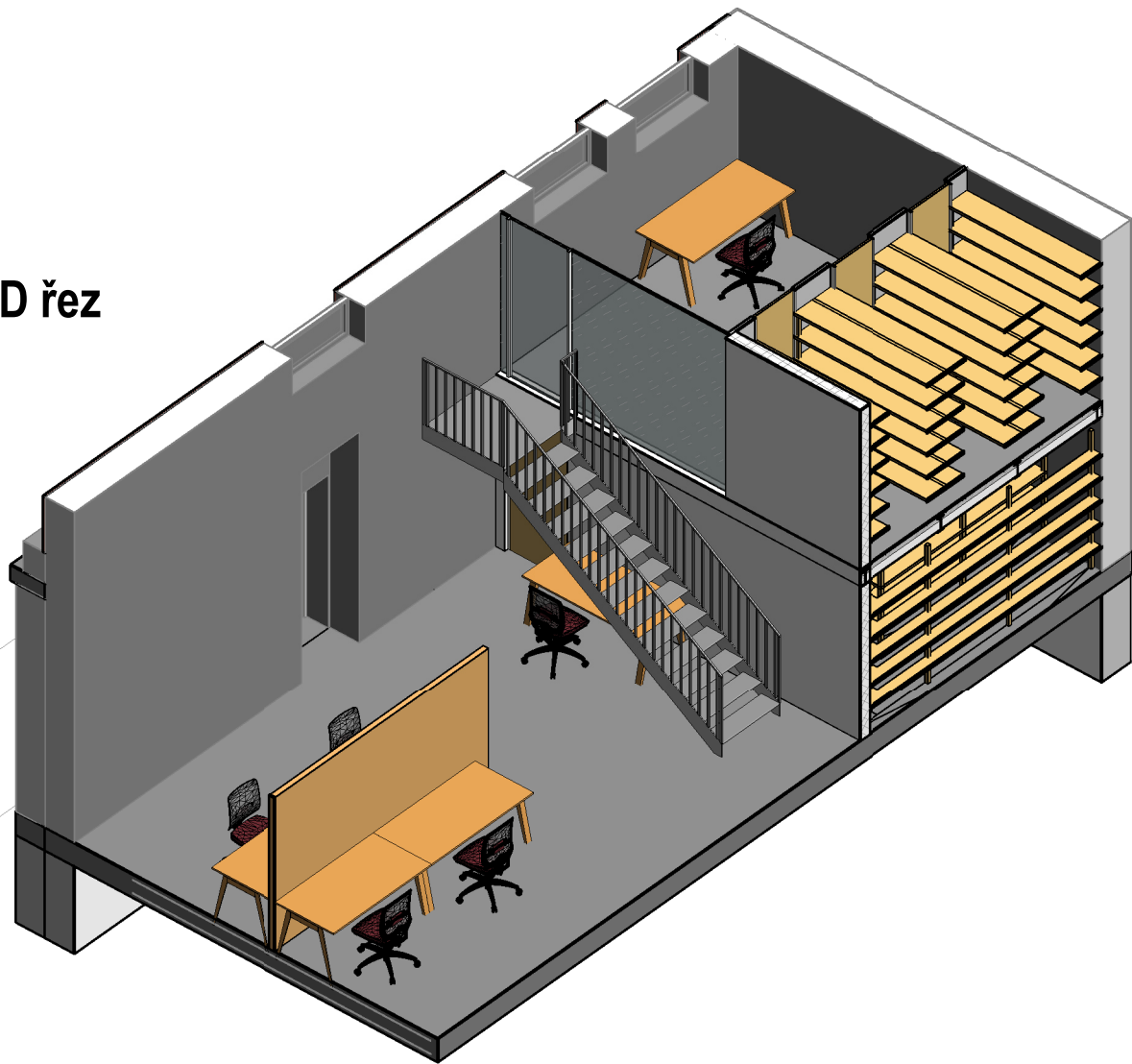


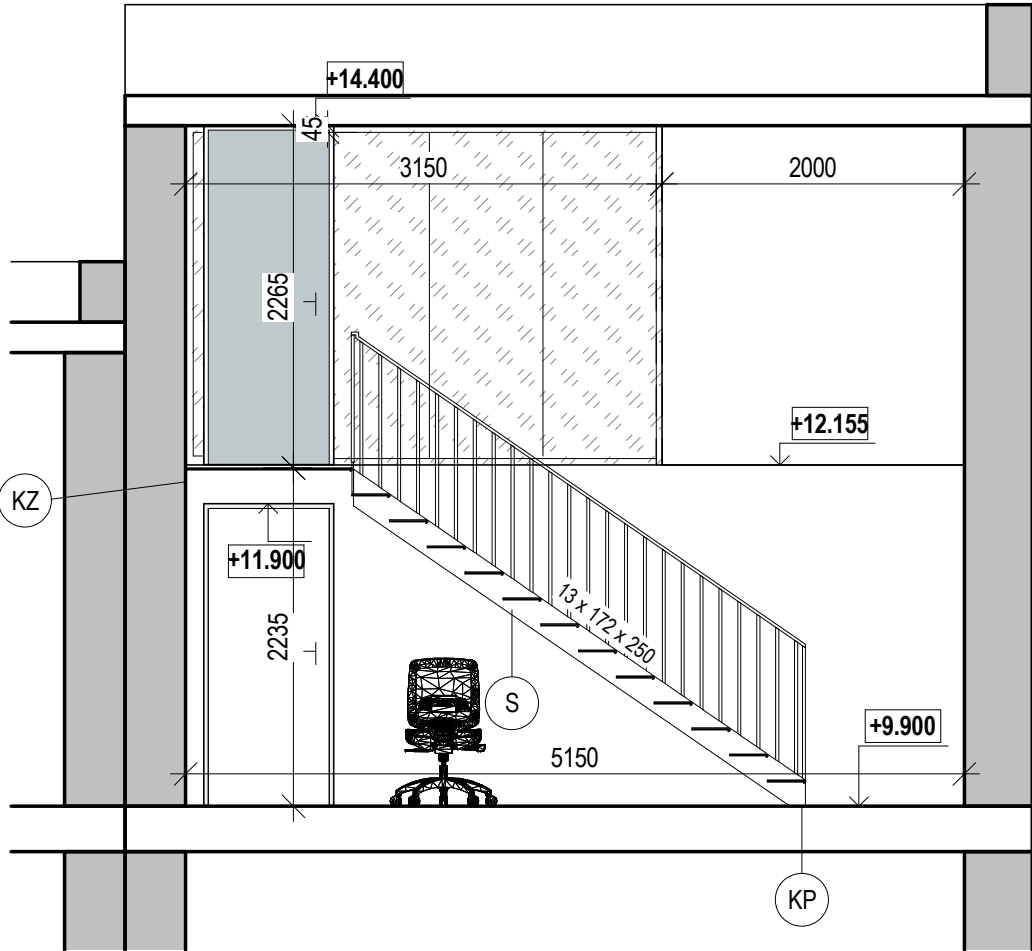
3D řez



Dispoziční uspořádání:

Celý prostor dělíme půdorysně na 2 části, v řezu na 3 prostory. V části s okny orientovanými k východu navrhujeme společnou kancelář (4.01) se 2 kancelářskými pracovišti, se světlou výškou 4,5 m. V tmavé části s okny pod stropem navrhujeme přestropení – vznik vestavěného mezonetu. Pod mezonetem je umístěn archiv (4.02) se světlou výškou místnosti 2,02 m. Na mezonetu je kancelář auditora (4.03a) přístupná po ocelovém schodišti, oddělená prosklenou příčkou (např. LIKOS MICRA 1) se světlou výškou místnosti 2,265 m. Část kanceláře je využita jako další část archivu (4.03b), navrhujeme hluboké skříně s regály.

ŘEZ BB 1:50



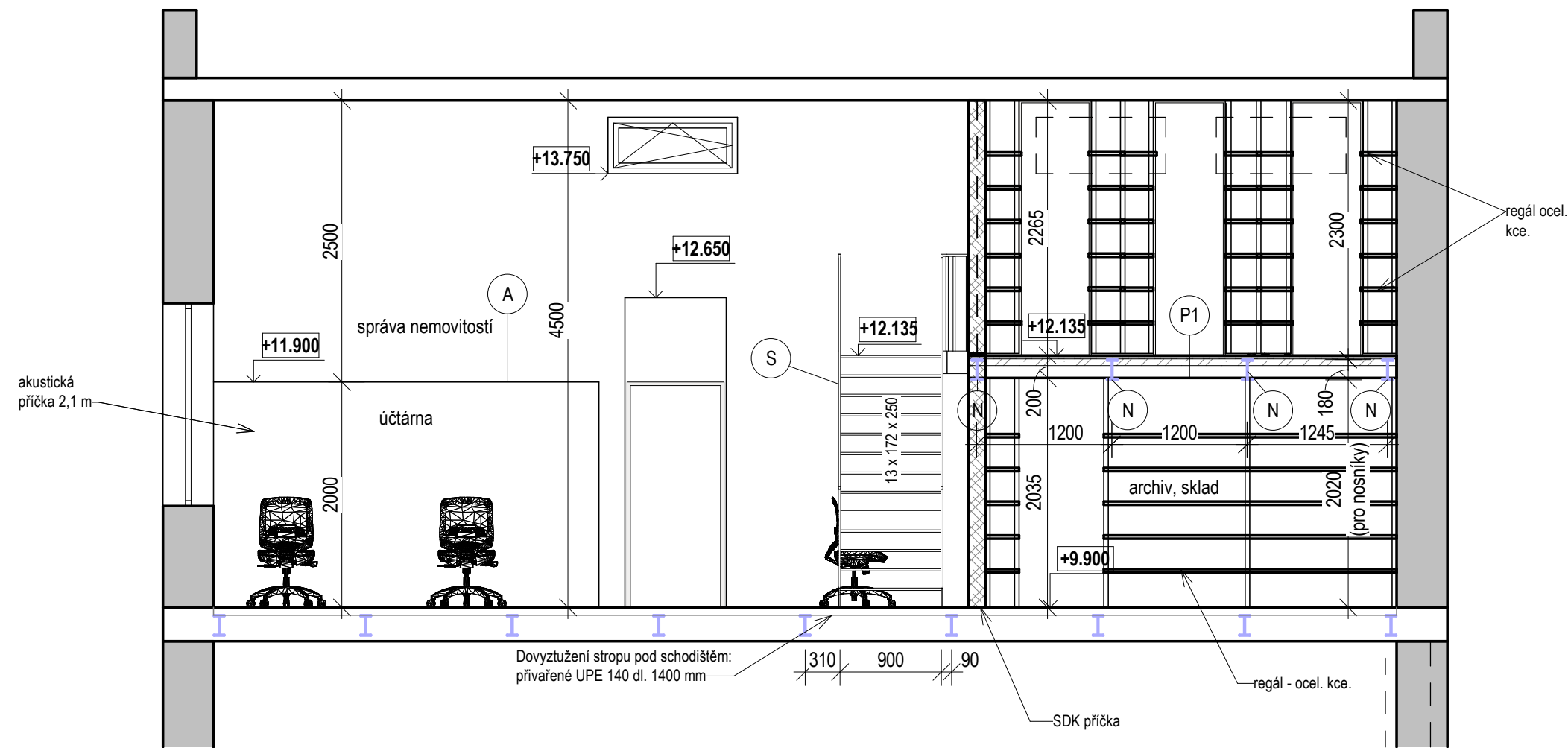
legenda materiálů

- stávající kce - zdivo 450 mm
- SDK příčka 150 mm 10,48 m² (2000x2245; 5150x2035, včetně dveří) tl.150 mm
- skleněná příčka bezrámová (např.: LIKOS MICRA 1) 10,48 m² (3150x2245, včetně dveří)
- regál archivu kovový modulový regál hloubky 300 mm
- KZ kotvení schodiště do zdi- 2x chemická kotva M12
- KP kotvení schodiště v podlaze do stropní výztuhy (UPE 140)
- S ocel. schodiště vetknuté v podlaze spojené s ocel. podestou



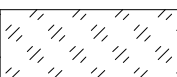

akce:	SATT nahrávací studio- kancelář/archiv	A3 1:50
NÁZEV A ČÍSLO VÝKRESU	AS3.4.2 ŘEZ MEZONET BB, 3D ŘEZ	DATUM 6/2024

ŘEZ AA

1:50



legenda materiálů

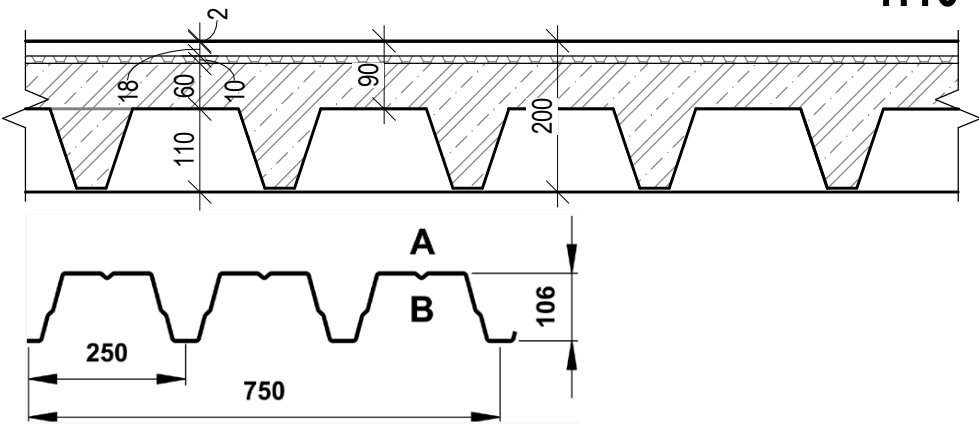
-  stávající kce - zdivo 450 mm
-  SDK příčka 150 mm 10,48 m<sup>2</sup> (2000x2245; 5150x2035, včetně dveří) tl. 150 mm
-  skleněná příčka bezrámová (např.: LIKOS MICRA 1) 10,48 m<sup>2</sup> (3150x2245, včetně dveří)
-  regál archivu kovový modulový regál hloubky 300 mm





skladba podlahy

- P1 celková tl.: 200 mm
- nášlapná: zátěžový koberec
  - roznášecí: prostý beton 20 mm
  - akustická: kročejová izolace 10 mm
  - nosná: nadbetonávka z lehčeného betonu 60 mm
- trapézový plech TR 106/250 (110 mm)

detail podlahy

1:10



-  4 x IPE 180 dl. 5450 mm vetknutý do stávající zdi (uložení min. 150 mm na obou stranách, podbetonovat)
-  ocel. schodiště svařované - výkaz materiálu: viz příloha SKŘ
-  kotvení schodiště v podlaze do stropní výztuhy (UPE 140)
-  akustická příčka (lamelový obklad na dřevěném rámu) 7m<sup>2</sup> (2000x3500 mm)

Atelier TESTUDO

akce:	SATT nahrávací studio- kancelář/archiv	A3 1:50
NÁZEV A ČÍSLO VÝKRESU	AS3.4.1 ŘEZ MEZONET AA	DATUM 6/2024

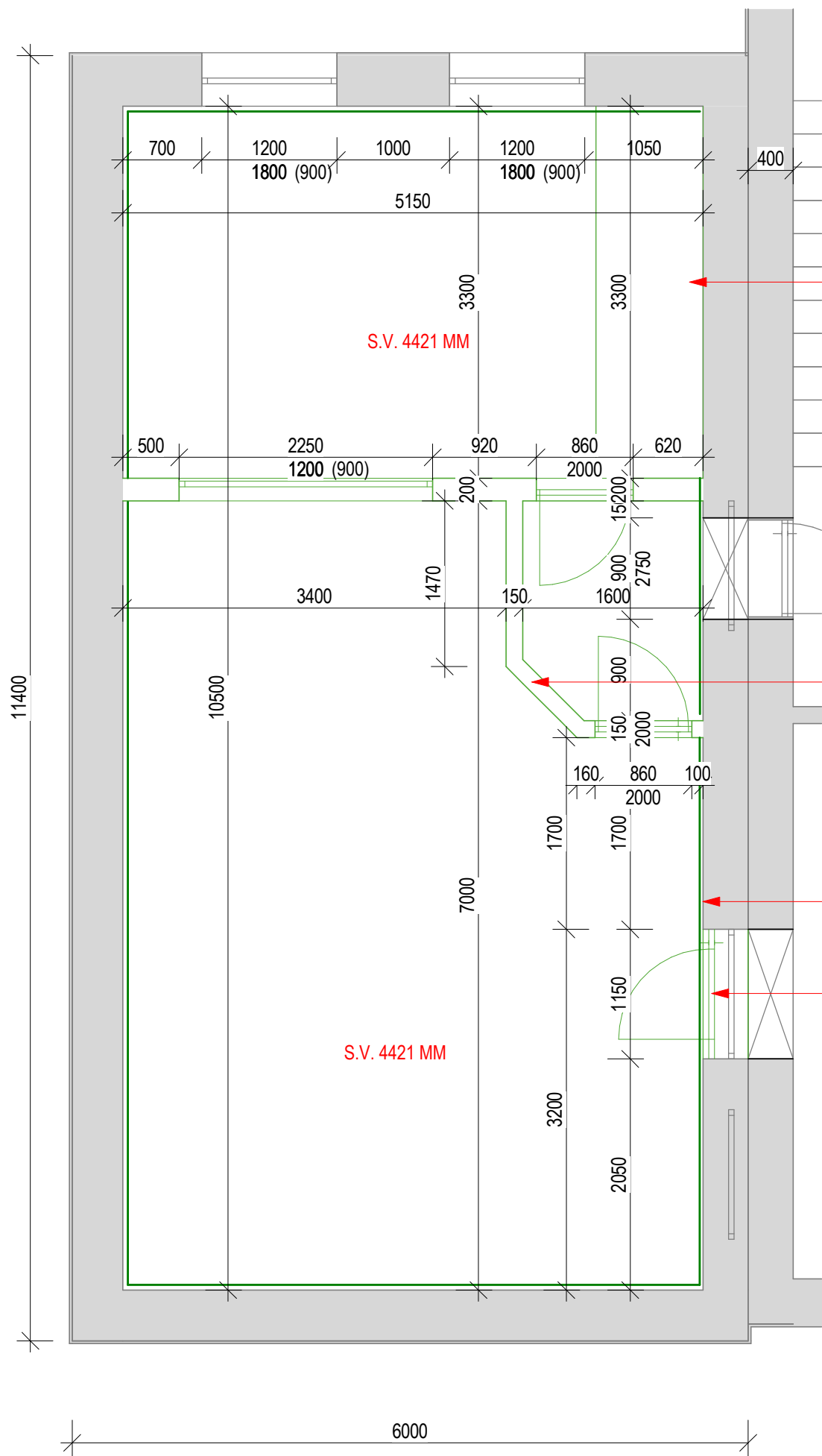


foto původní stav



Atelier TESTUDO

akce:

SATT nahrávací studio- kancelář/archiv

A3 1:50

NÁZEV A ČÍSLO VÝKRESU

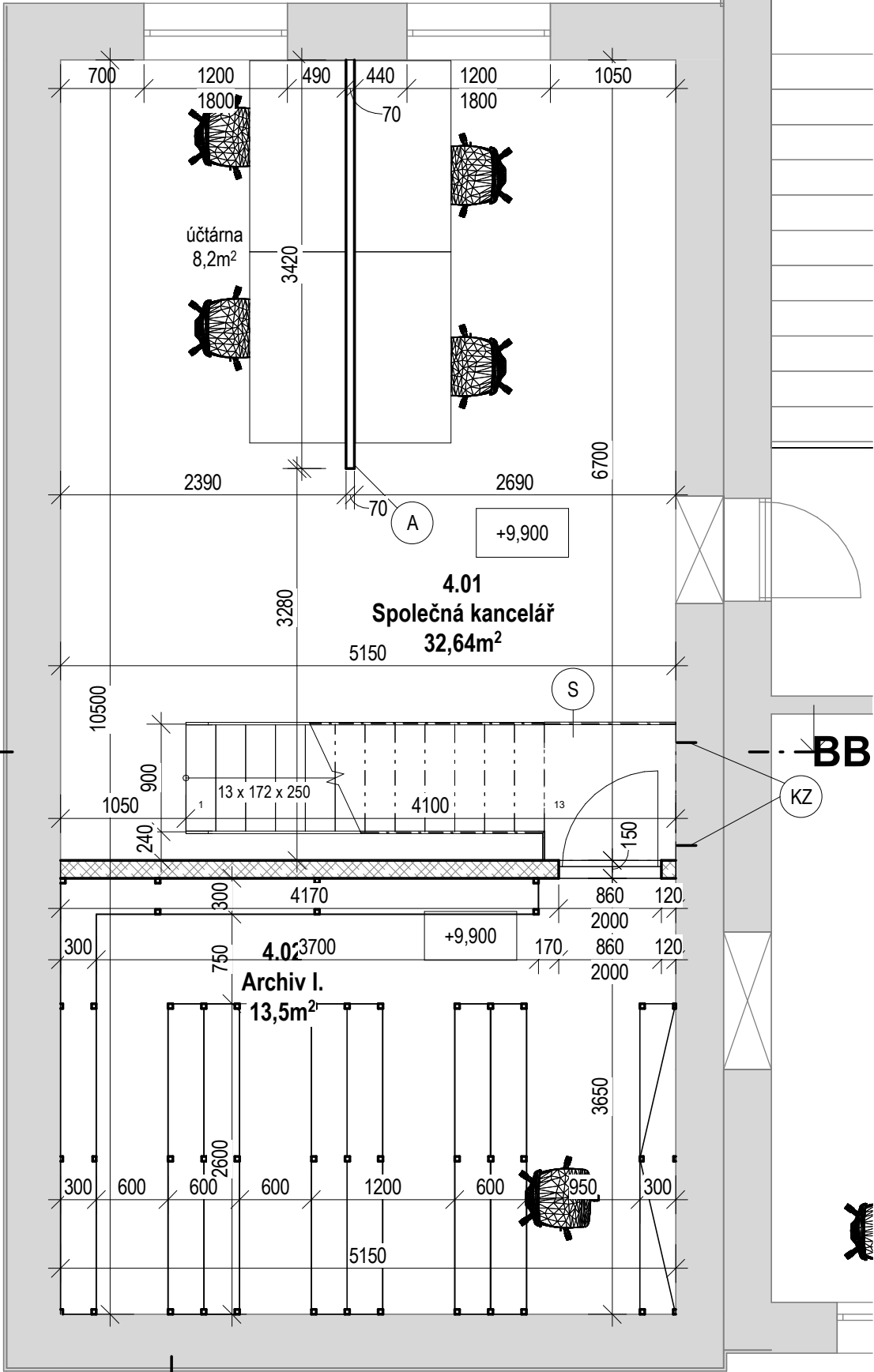
AS2.4.1 PŮVODNÍ STAV

DATUM

6/2024



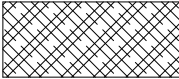
BB



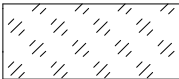
legenda materiálů



stávající kce - zdivo 450 mm



SDK příčka 150 mm 10,48 m² (2000x2245; 5150x2035, včetně dveří) tl.150 mm



skleněná příčka bezrámová (např.: LIKOS MICRA 1) 10,48 m² (3150x2245, včetně dveří)



regál archivu kovový modulový regál hloubky 300 mm



ocel. schodiště vetknuté v podlaze spojené s ocel. podestou



kotvení schodiště do zdi- 2x chemická kotva M12



kotvení schodiště v podlaze do stropní výztuhy (UPE 140)



akustická příčka (lamelový obklad na dřevěném rámu) 7m² (2000x3500mm)

reference regál



reference lamelový obklad: <https://www.woodpasta.cz/>



kód	název	rozměry	plocha	světla výška	podlahová krytina
4.01	Společná kancelář	6,4m x 5,1m	32,64 m²	4,5 m	Epoxidová stěrka, lepený koberec
4.02	Archiv I.	5,15m x 3,65m	13,5 m²	2,02 m	Epoxidová stěrka
4.03a	Kancelář auditora	3,72m x 3,15m	11,72 m²	2,265 m	OSB, lepený koberec
4.03b	Archiv II.	3,65m x 2m	7,3 m²	2,265 m	OSB, lepený koberec

Atelier TESTUDO

akce: SATT nahrávací studio- kancelář/ archiv

A3 1:50

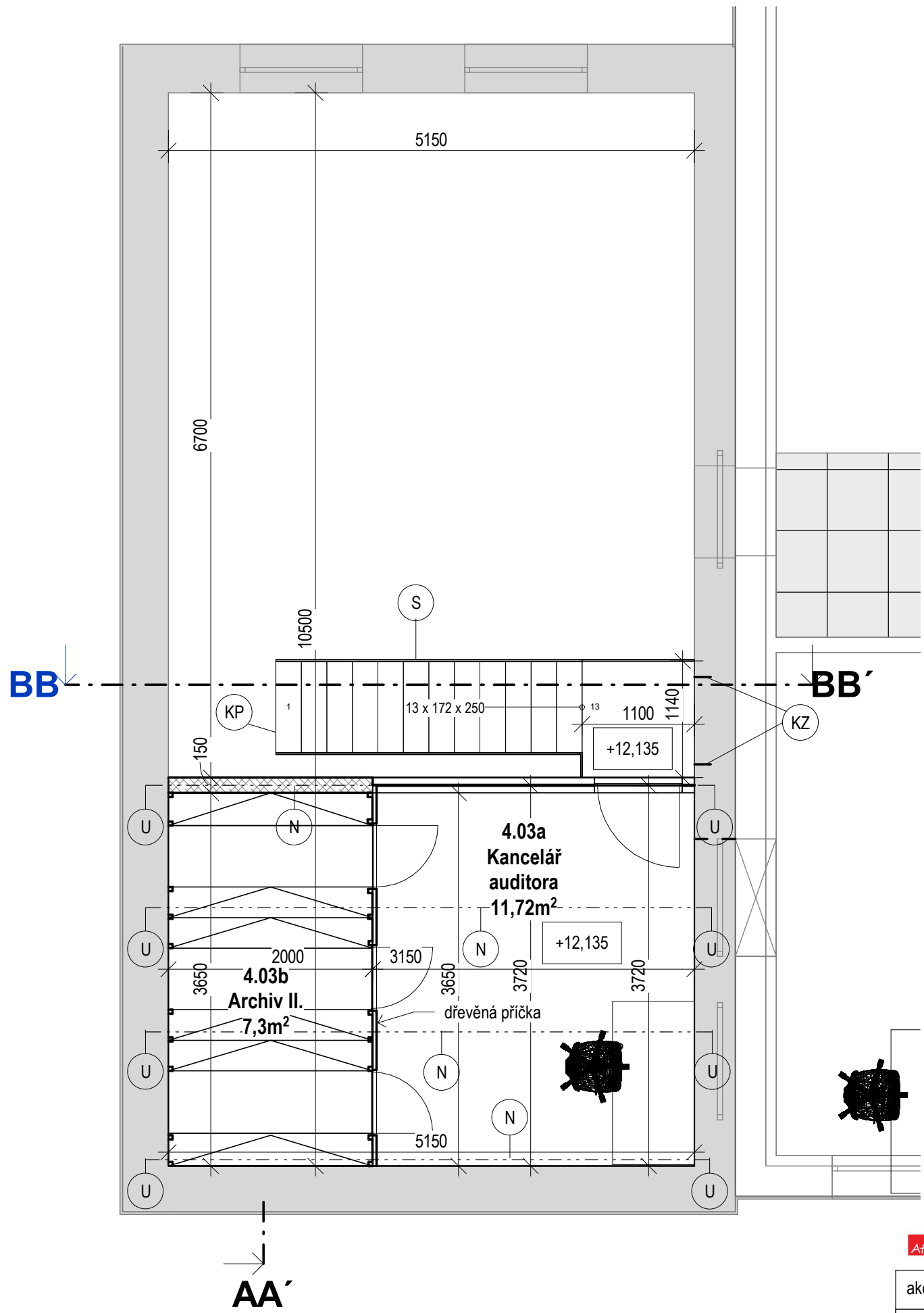
NÁZEV A ČÍSLO VÝKRESU

AS2.4.2 PŮDORYS SATT ZT

DATUM

6/2024

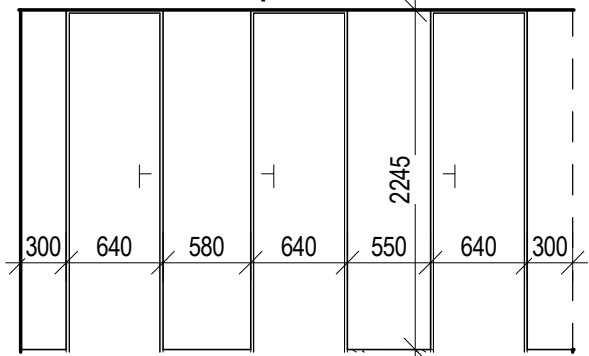




legenda materiálů

- stávající kce - zdivo 450 mm
- SDK příčka 150 mm 10,48m<sup>2</sup>(2000x2245; 5150x2035),tl.150mmveří) tl.150 mm
- skleněná příčka bezrámová (např.: LIKOS MICRA 1) 10,48m<sup>2</sup>(3150x2245), včetně dveří)
- regál archivu kovový modulový regál hloubky 300mm
- S ocel. schodiště vetknuté v podlaze spojené s ocel. podestou
- N - 4 nosníky IPE 180 délky 5450mm vetknutý do stávající zdi (uložení 150mm na obou stranách)
- U uložení ocelového nosníku do původního zdiva- 150mm
- KZ kotvení schodiště do zdi- 2x chemická kotva M12
- KP kotvení schodiště v podlaze do stropní výztuhy (UPE 140)

detail na dřevěnou příčku 1:50



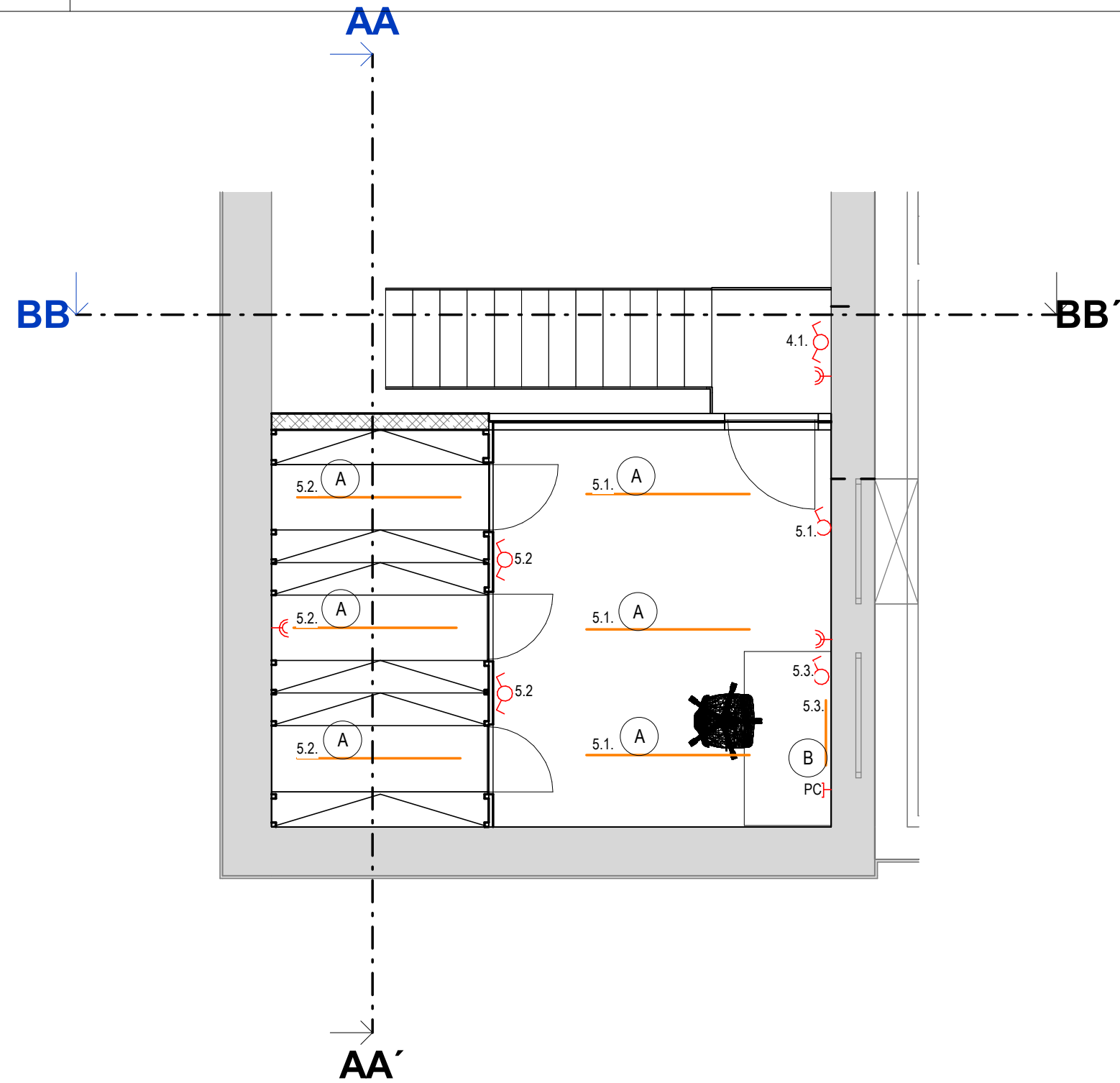
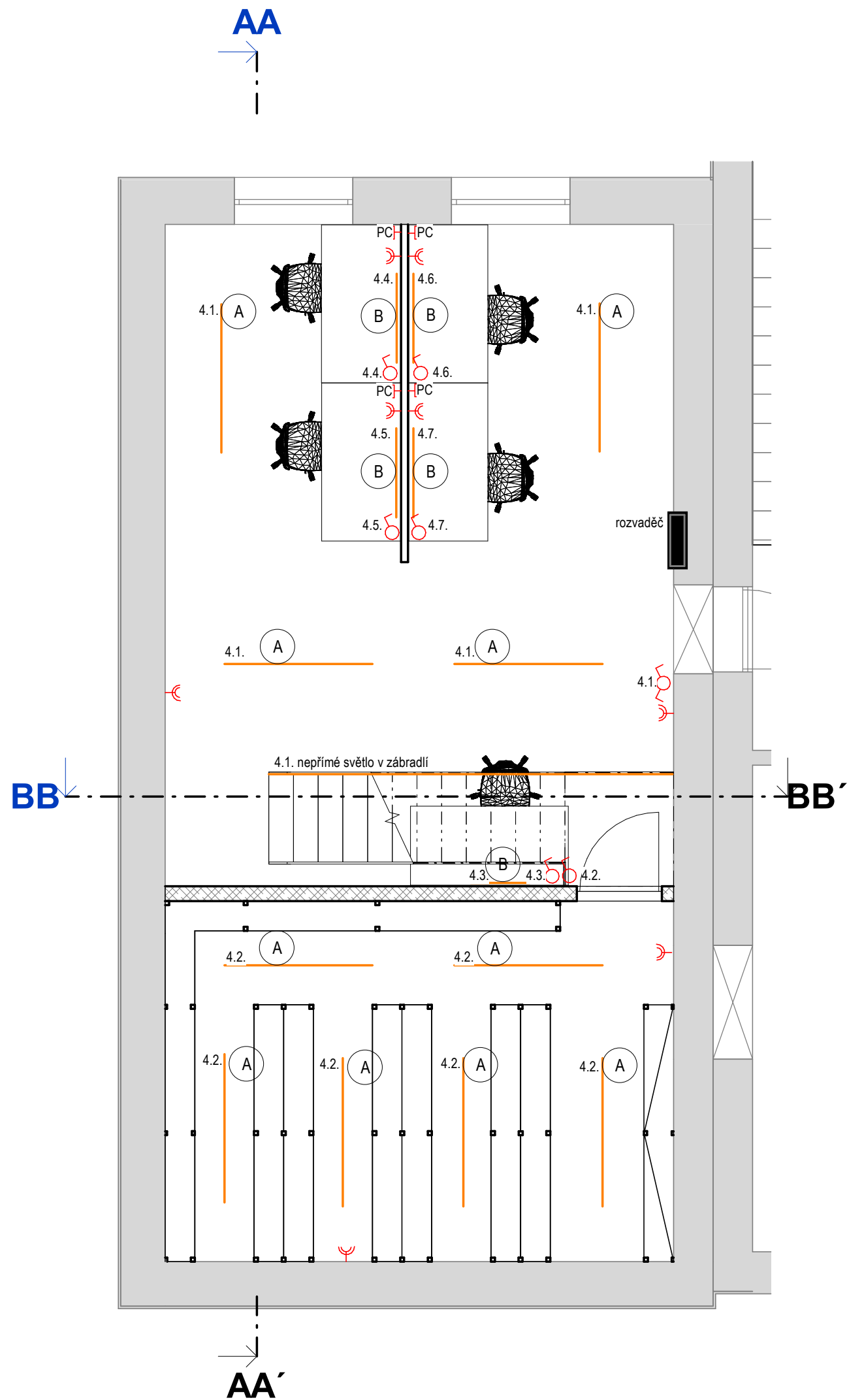
MFD desky tloušťky 30mm, povrch bříza, plocha 3,88m<sup>2</sup> (2\*300\*2245; 580\*2245; 550\*2245) a dveře na magnet

VÝPIS OCELI NOSNÍKY –...

Profil	Materiál	Délka + prořez [m]	Hmotnost/metr [kg/m]	Hmotnost [kg]	Spoj. materiál [kg]	Celková hmotnost [kg]
IPE180	S235	64.57	18.76	1211.29	60.56	1271.85
Celkový součet:		64.57		1211.29	60.56	1271.85



akce:	SATT nahrávací studio- kancelář/archiv	A3 1:50
NÁZEV A ČÍSLO VÝKRESU	AS2.4.3a PŮDORYS MEZONET	DATUM 6/2024



- A LED zářivky zavěšené ze stropu, délky 1500 (16x)
- B LED zářivky zavěšené ze stěny, délky 600 (6x)
- dvojitá zásuvka
- jednopolový vypínač
- sériový vypínač
- PC datové připojení internetové sítě

NÁZEV A ČÍSLO VÝKRESU

AS2.4.4 světla, el. instalace

DATUM